

Mi is az a Panoramic Power?



A Panoramic Power az energiával kapcsolatos tudásunkon alapuló megoldásunk, amely rámutat arra, hogy az adott rendszer pontosan hol használ energiát – egészen az eszközök szintjéig. Biztosítja azokat az energiával kapcsolatos információkat, melyekkel csökkenthető a túlzott energiafogyasztás és növelhető a működési hatékonyság.

A vezeték nélküli érzékelők valós időben továbbítják az energiát használó berendezésekből és készülékekből érkező adatokat a felhő alapú analitikai platformra, a PowerRadarra.

Az adatokból nyert információk segítségével a teljesítmény optimalizálható, a berendezések potenciális meghibásodása még azok bekövetkezte előtt kiszűrhető, és az energiafelhasználással kapcsolatos túlfogyasztás is csökkenthető.



Energia a teljesítményhez

A Panoramic Power segítségével és az energiafelhasználás valós idejű láthatóvá tételével csökkentheti az energiaköltségeket és javíthatja a működés hatékonyságát.



Energia a növekedéshez

A Panoramic Power és az energiával kapcsolatos érdemi információk segítségével utat nyithat az új fejlődési lehetőségek előtt.



Energia a rugalmassághoz

A Panoramic Power és a telephelyi berendezések megbízhatóságának szavatolásával csökkentheti az üzleti kockázatot.

Miért válassza a Panoramic Power platformját?



➤ Gyors és egyszerű telepítés, kezelhetőség

Önellátású, nem invazív érzékelőink könnyen telepíthetők, karbantartást nem igényelnek, külső szolgáltató bevonása nélkül telepíthetők más fogyasztókra.

A rendszer e-mail értesítést küld, ha pl. a Bridge nem kap jelet a szenzortól, vagy víz, gáz mérés esetén elment a nyomás. A rendszer megvásárlásával a softwarehez való hozzáférés időkorlátozás nélkül rendelkezésre áll.



➤ Kiemelkedő tulajdonságai a rendszernek

Lehetőség van napi, heti, havi riportot készítésére.

Riport küldhető akár 1 gépről, gépcsoport(ok)-ról vagy az összes mért gépről egyszerre.

Előző nap mért adatai összehasonlíthatóak a tárgynappal.

Időzíthető a riport kiküldése, ami .pdf (óra, perc pontossággal).

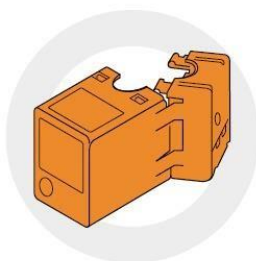
Akár 50+ e-mail cím megadható, ahova a riportnak érkeznie kell.

➤ PowerRadar

A vezeték nélküli érzékelők valós időben továbbítják az energiát használó berendezésekből és készülékekből érkező adatokat a felhő alapú analitikai platformra, a PowerRadarra. A felhő alapú szolgáltatás garantálja az adatok biztonságos tárolását. Az üzleti titoknak minősülő mérési adatokhoz csak az arra felhatalmazottak férhetnek hozzá.



PAN-10



PAN-12

